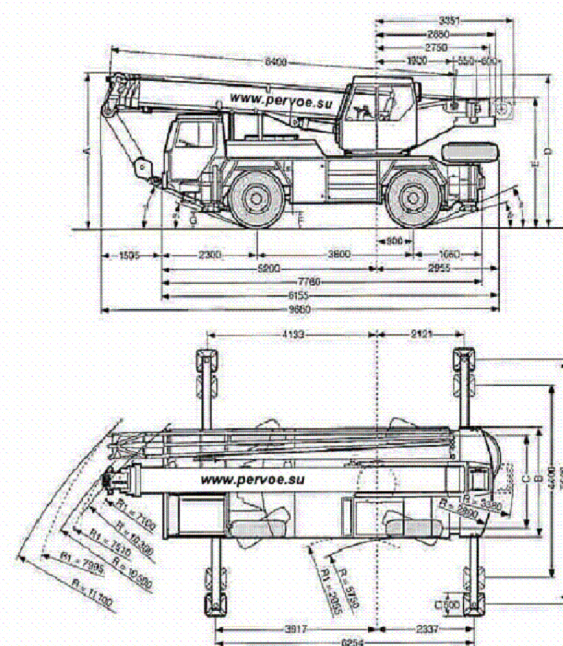


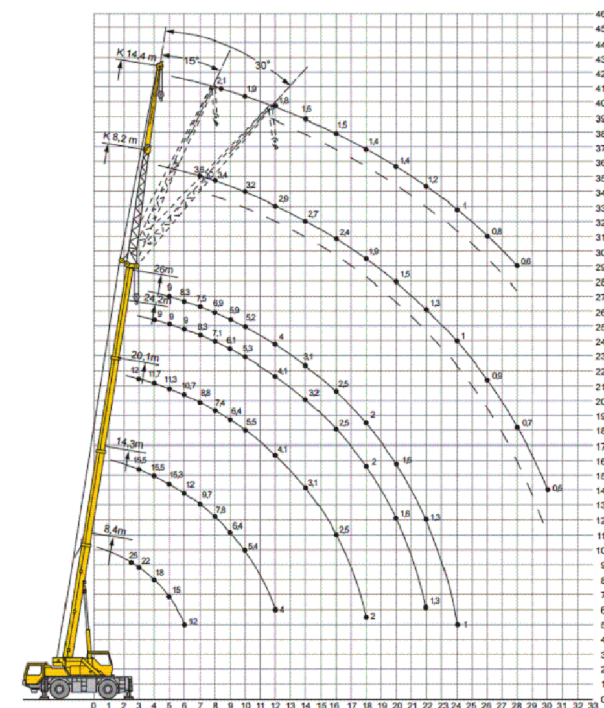
CELŅAUTOMOBILĀ LIEBHERR LTM 1025  
GABARĪTI  
M B/M



CELŅAUTOMOBILĀ LIEBHERR LTM 1025  
PAMATPARAMETRI

1. Maks. celtpēja - 25t pie izlīces 2.5 m;
2. Teleskopiska izlīce - 8.4 - 26.0m;
3. Režģots izlīces pagarinātājs- 8.2m-14,4m;
4. Dīzeļdzinējs Liebherr - jauda 177 kWt;
5. Piedziņa/ stūres iekārta - 4x4x4;
6. Pārvietošanās ātrums - 74km/st.;
7. Svars transporta stavoklī - 24t;
8. Pretsvara kopējais stvars - 4,5t.

CELŅAUTOMOBILĀ LIEBHERR LTM 1025  
KRAVNESĪBAS GRAFIKS



CELŅAUTOMOBILĀ LIEBHERR LTM 1025 STAVOKĻI

Celtna stavoklis	Līknes LR	Izlīce	Piezīmes
Uz balstiem	1	Izlīce 8.4.....26.0m	
Uz balstiem	2	Teleskopa Izlīce 10,0m četrstarpjuma strope-zirneklis 3,0*m	


DEMONTĀŽAS ELEMENTU MAX.SVARS

Nr. P/K	Marka	Nosaukums	Svars t.	Piezīmes
1		Ribota dzelzsbetona plātne	2,5t *	

Piezīmes:

1. Doto lapu skatīt kopā ar lapu DOP-1 un sakaidrojošo aprakstu.

\*. -Precizēt uz vietas

Amats	Uzvārds	Paraksts	Datums	Būve					
DOP daļas vad.	R.Latkovska		10.2017.	Projekta "Notekūdeņu attīrīšanas iekārtu izbūve. "Attīrīšanas iekārtas", Rudzāti, Rudzātu pag., Līvānu novads" aktualizācija					
Izstrādāja	R.Latkovska		10.2017.	Lapas nosaukums					
				Griezuma "I-I" detalizācija					
				Objekta reģistrācijas Nr.		LNP/2-13.1.2./17/534			<b>Ekolatsia</b> Būvkomersanta reģ.Nr.2640-L Daugavpils, LV-5401 1.Preču 30a tālr.654-24646
Inv.Nr.				Proj. stadija	Marka	Lapa	Mērogs		
				BP	DOP	3	B/M		